

Douleur aiguë abdominale haute

Pancréatite aiguë

 **Ct scan : modalité de choix**

- préciser le diagnostic**
- préciser la sévérité de la maladie**
- détecter les complications**
- échographie pour déterminer s'il agit d'une pancréatite biliaire**

Douleur aiguë abdominale haute

Pancréatite aiguë

Critères cliniques:

- Ranson**
- Appache**

Critères radiologiques:

- Classification de Balthazar**
- CT severity index (CTSI)**

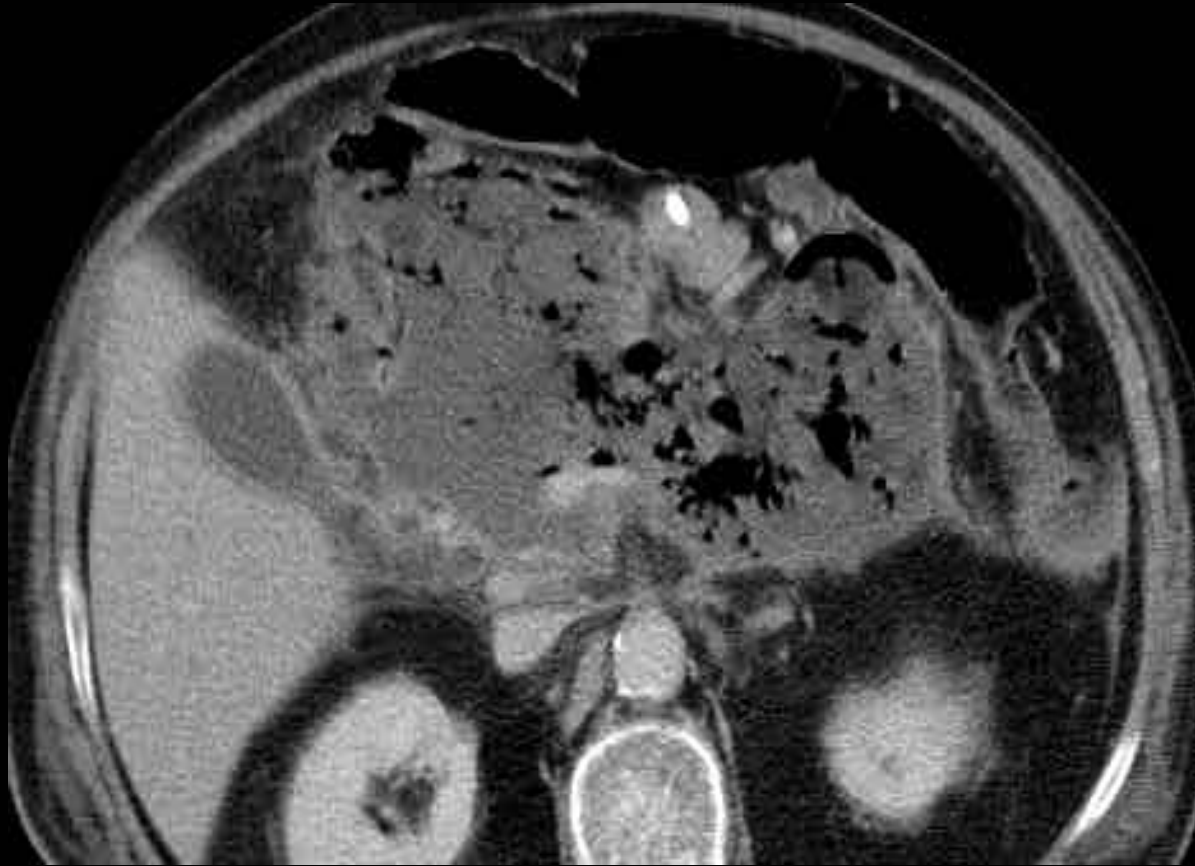
Pancréatite aiguë (grade C)



Pancréatite aiguë (grade E)



Pancréatite aiguë surinfectée



Douleur aiguë HCG

 **Films simples**

 **Echographie**

 **CT scan**

Rupture splénique



Douleur aiguë HCD droit



Echographie : modalité de choix

- **Cholélithiase (exact. = 96 %)**
- **Cholécystite aiguë**
- **Cause hépatique : masse, abcès, obstruction biliaire...**
- **Cause rénale : calcul, pyélonéphrite...**

Douleur aiguë HCD droit

Cholécystite aiguë



Echographie :


- lithiase**
- oedème pariétal**
- douleur max vis
à vis la vésicule**



Douleur aiguë HCD droit

Cholécystite aiguë



 **Tomographie axiale
(Ct scan) :**

- cas douteux
- pathologie tumorale
- cholécystite aiguë compliquée d'un abcès
- drainage percutané

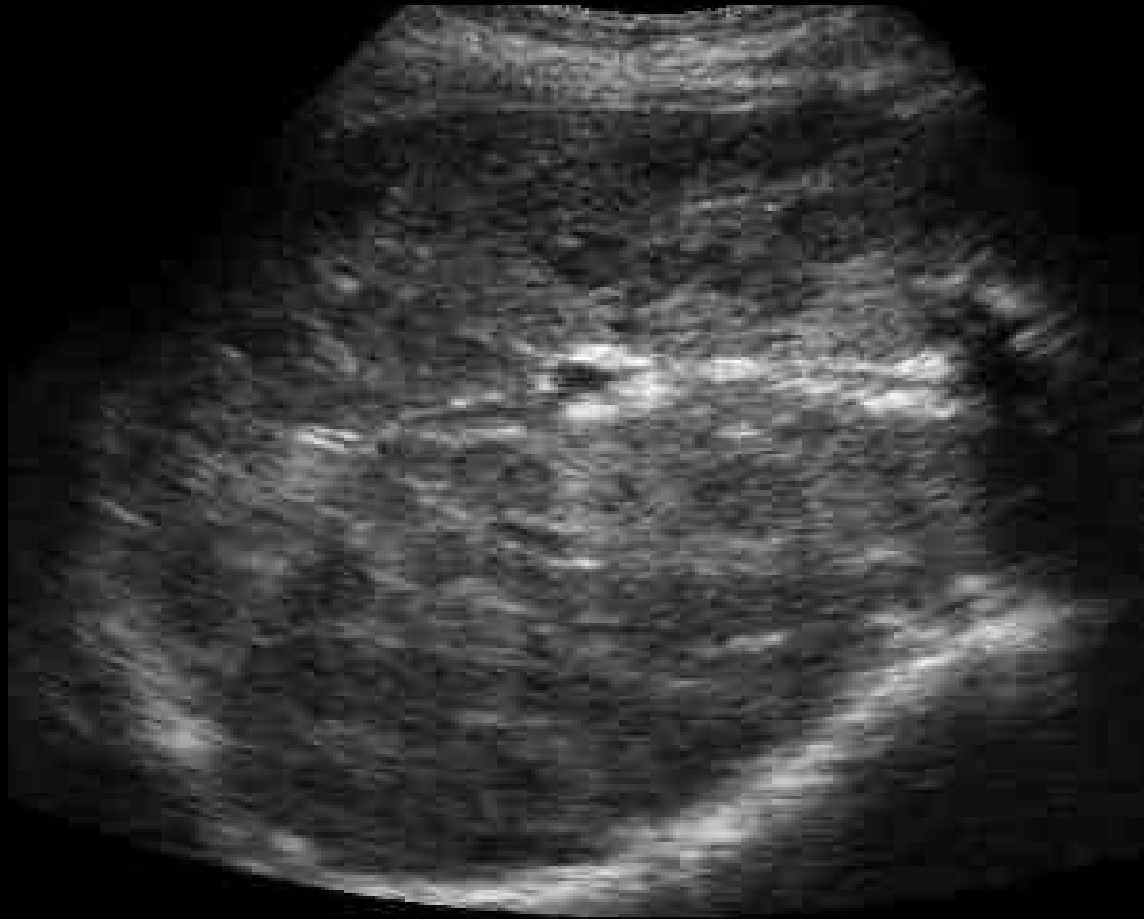
Douleur aiguë HCD droit

Cholécystite aiguë

Cholécystographie au HIDA:

- obstruction du canal cystique**
- vésicule non visualisée**
- réservée aux cas douteux**
- cholécystite acalculuse**

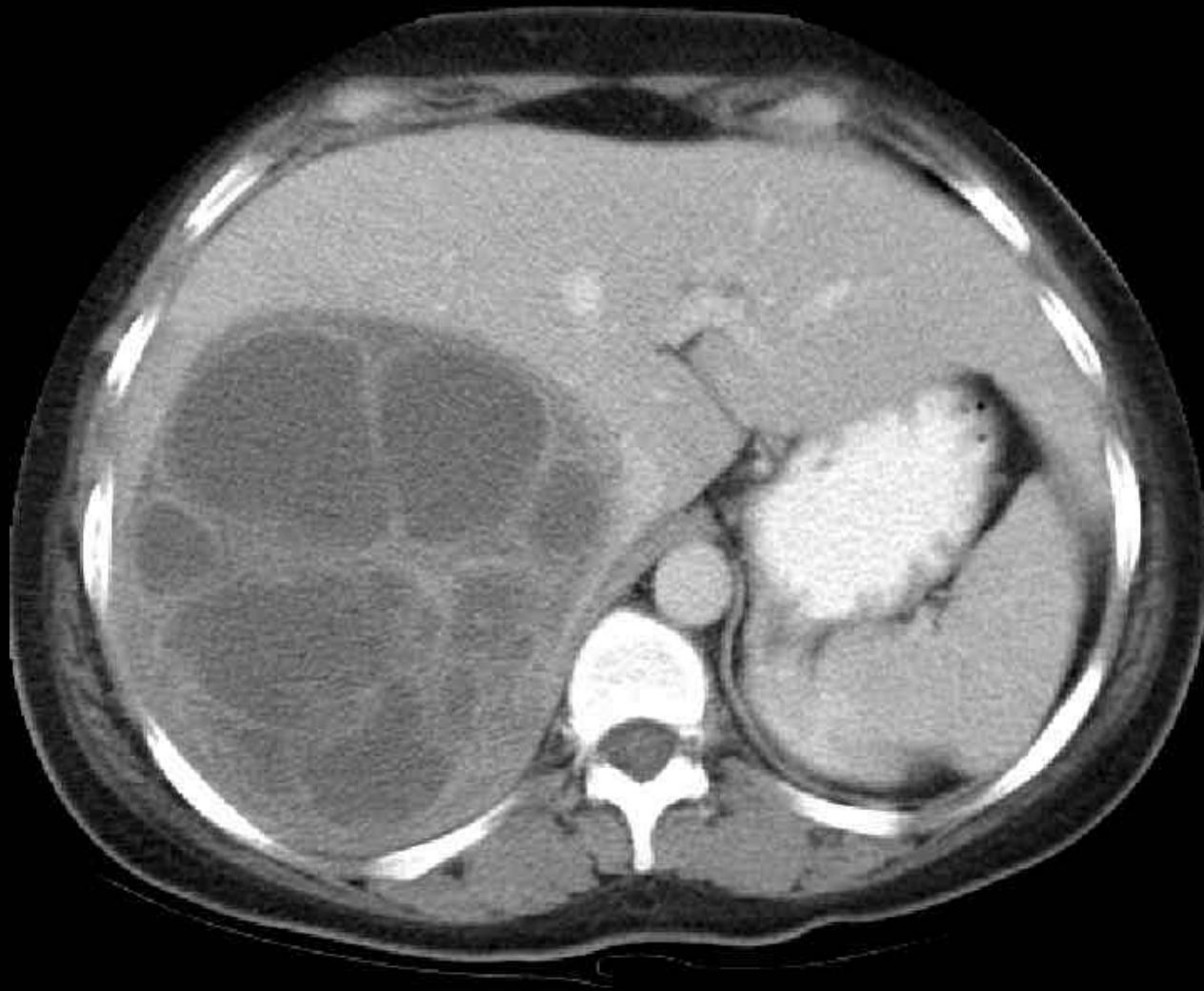
Métastases hépatiques



Stéatohépatite alcoolique



Abcès hépatique








Hépatome



Douleur abdominale aiguë

Conclusion

-  **Films simples de l'abdomen**
-  **Jeune ♀ - Enfant : Echographie**
-  **Douleur FID - FIG: CT scan**
-  **Douleur HCD - HCG: Echographie**
-  **Douleur Epig : CT scan**