












Douleur aiguë à la FIG

Diagnostic différentiel

-  **Diverticulite**
-  **Colite ischémique**
-  **Crohn colique**
-  **Néoplasie colique**
-  **Colite infectieuse**
-  **Salpingite**
-  **Grossesse ectopique**
-  **Kyste ovarien**
-  **Torsion ovarienne**
-  **Colique néphrétique**
-  **Anévrysme disséquant aorte abdominale**

Douleur aiguë à la FIG

Diverticulite aiguë




 **Diagnostic clinique, surtout chez ?**

 **Rôle de l'imagerie**

- **confirmer le diagnostic**
- **évaluer l'extension péricolique**
- **complications : perforation libre, abcès, fistule, etc...**

Douleur aiguë à la FIG

Diverticulite aiguë

-  **Films simples : peu utiles**
-  **Lavement baryté : peu utile
(sensibilité 20%)**
-  **Echographie vs Ct scan**

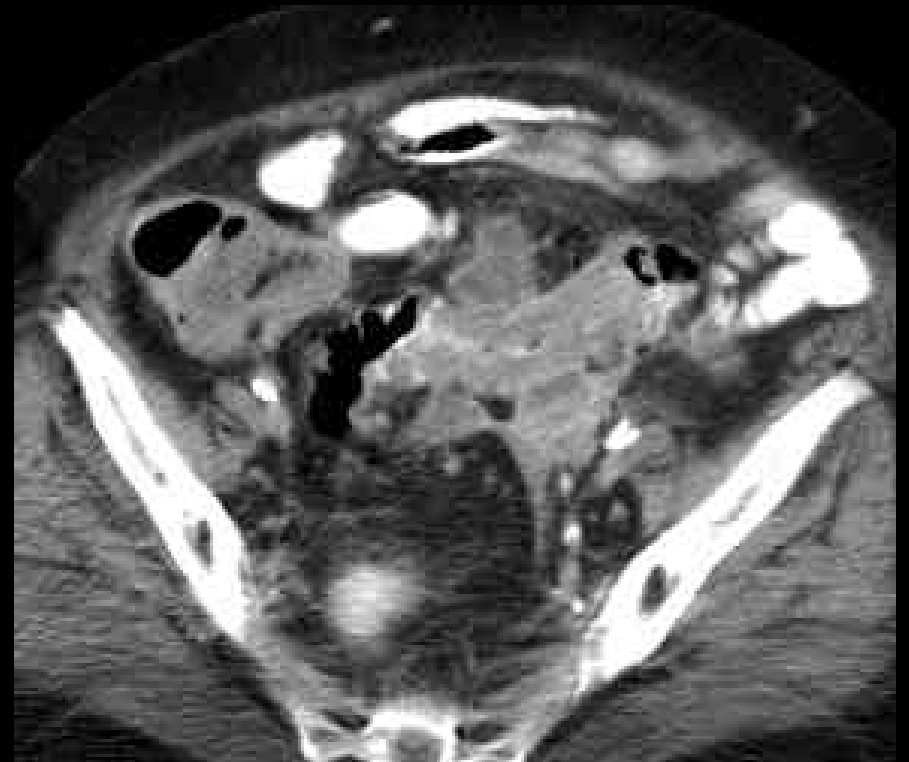
Douleur aiguë à la FIG

Diverticulite aiguë

 **Tomographie axiale (Ct scan) :**

- Valeur diagnostique supérieure à l'échographie**
- Utile pour la décision thérapeutique**
- Rx médical vs chirurgical**
- Drainage percutané**

Diverticulite aiguë abcédée



Douleur aiguë à la FIG

Diverticulite aiguë


Drainage percutané :

- Taux de succès de 90-100 %**
- Accélère la réponse thérapeutique à l'antibiothérapie**
- Permet une chirurgie en un seul temps chirurgical**

Douleur aiguë à la FIG

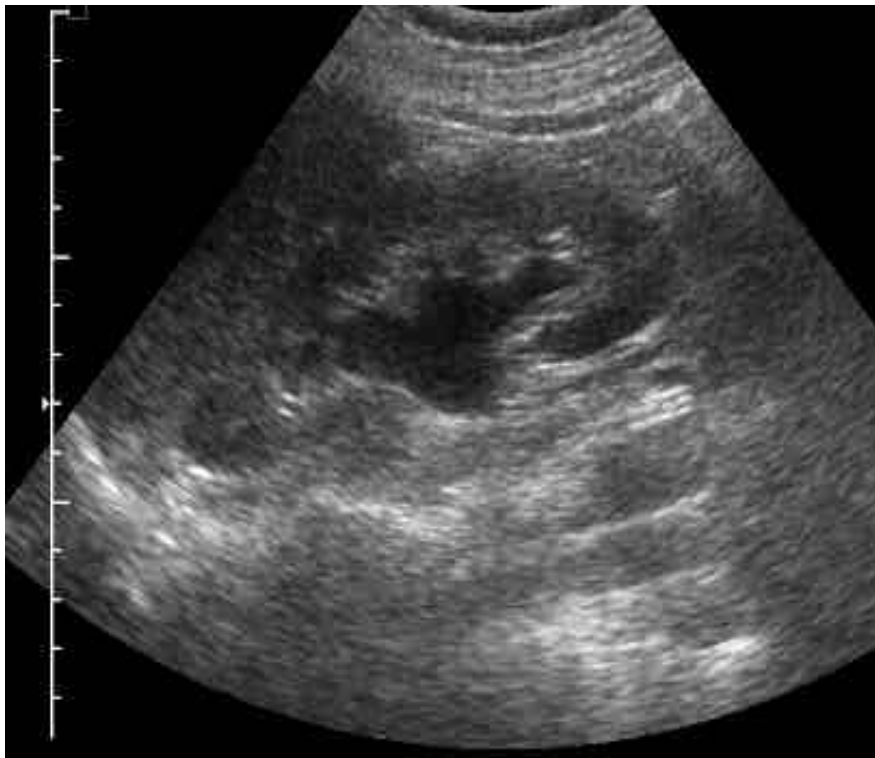
Colique néphrétique



-  **Pyélographie
endoveineuse :**
- Accessible
 - Peu coûteuse
 - Produits de
contraste iv.

Douleur aiguë à la FIG

Colique néphrétique

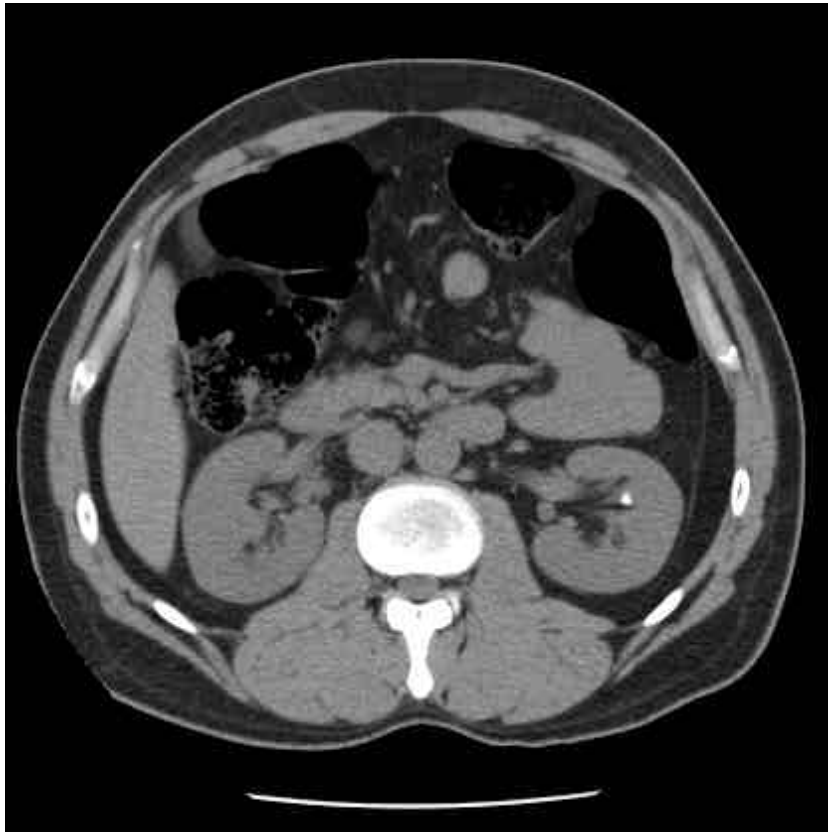


Échographie :

- Atcd de réaction au contraste iv
- Femme enceinte
- Hydronéphrose
- Calculs \geq 4-5 mm

Douleur aiguë à la FIG

Colique néphrétique



Uroscan (C-):

- Pas de contraste intraveineux
- Calcul = 2mm
- Hydronéphrose

Pyéloscan (C+)